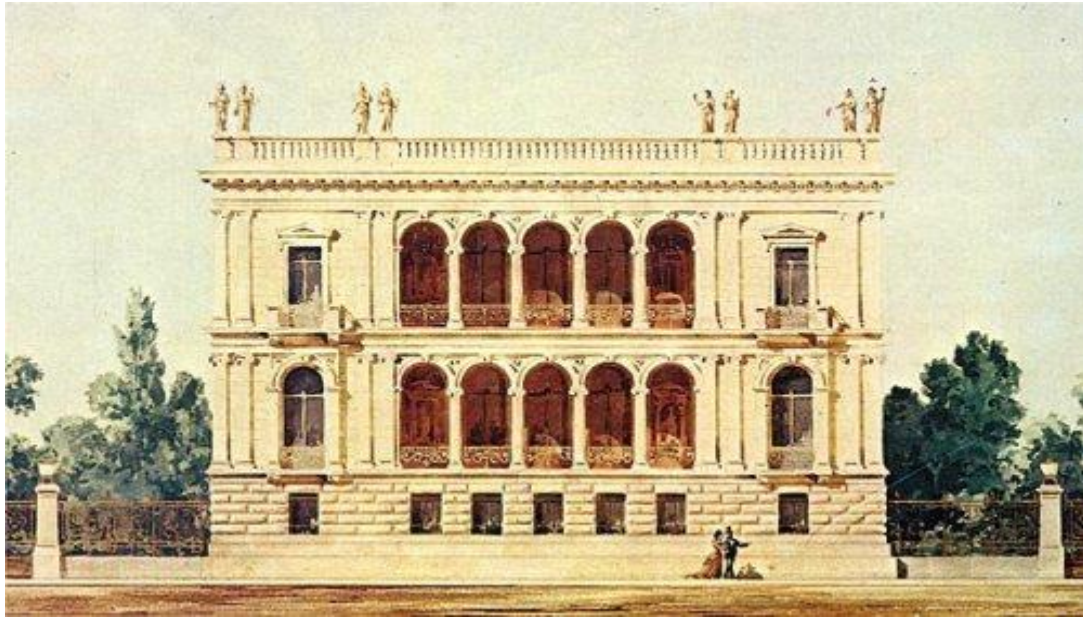


MARIANNA SAVRAMI Architetto Phd.

(ex responsabile del settore tecnico dei 2 musei)

## Breve presentazione di 2 musei e delle loro esposizioni

### 1. MUSEO NUMISMATICO DI ATENE (STATALE)



IL MUSEO NEL EPOCA DELLA SUA COSTRUZIONE(1880)



MUSEO NUMISMATICO OGGI

E un edificio neoclassico storico nominato *Iliou Melathron* ("Palazzo di ILION-Troia) che era la residenza abituale dell'archeologo Heinrich Schlieman, il quale ha scoperto Troia e Micene. L'edificio fu progettato e costruito il 1880, dall'famoso architetto tedesco Ernest Ziller

La ricca collezione contiene oltre 500.000 monete, sigilli, Pesi, medaglie e pietre preziose dal mondo greco antico, Roma, Bisanzio, le civiltà d'Oriente, dell'Europa medievale e moderna, l'America, e il nuovo stato greco



INGRESSO ALL.GIARDINO DEL MUSEO NUMISMATICO(NORD)



MUSEO NUMISMATICO-FACCIATA NORD





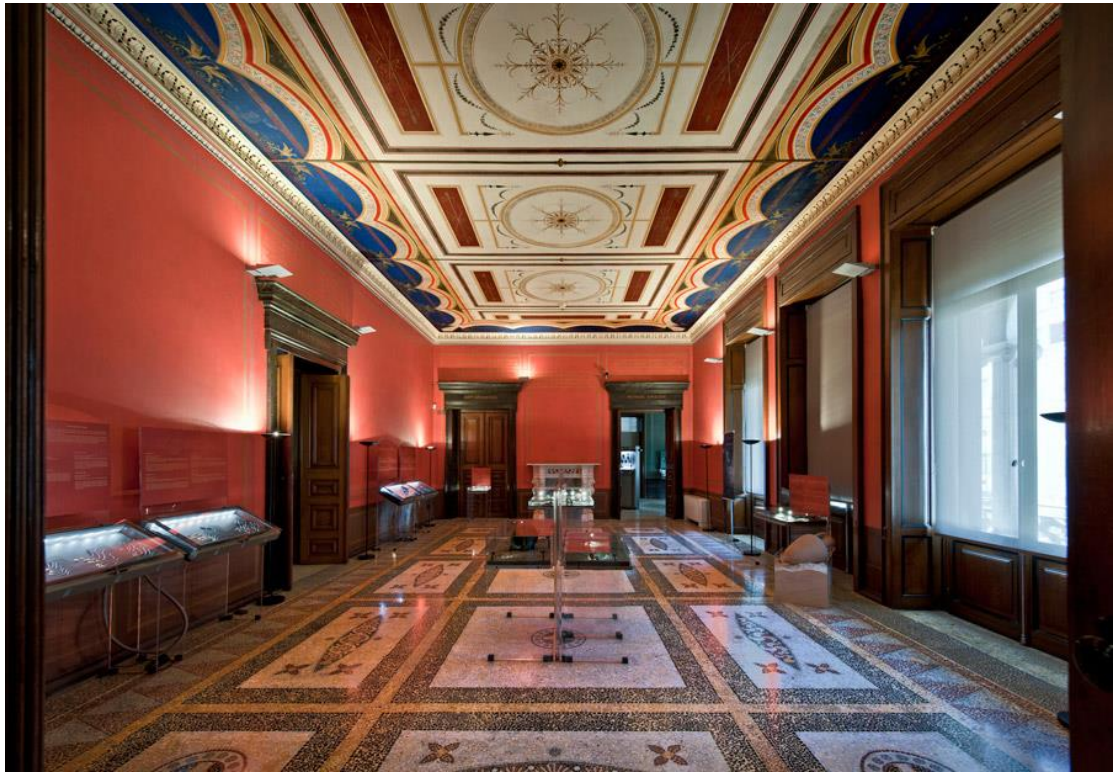
GIARDINO DEL MUSEO NUMISMATICO-(CAFE)

## Interno del museo



INGRESSO CORRIDOIO-SCALA DEL MUSEO NUMISMATICO



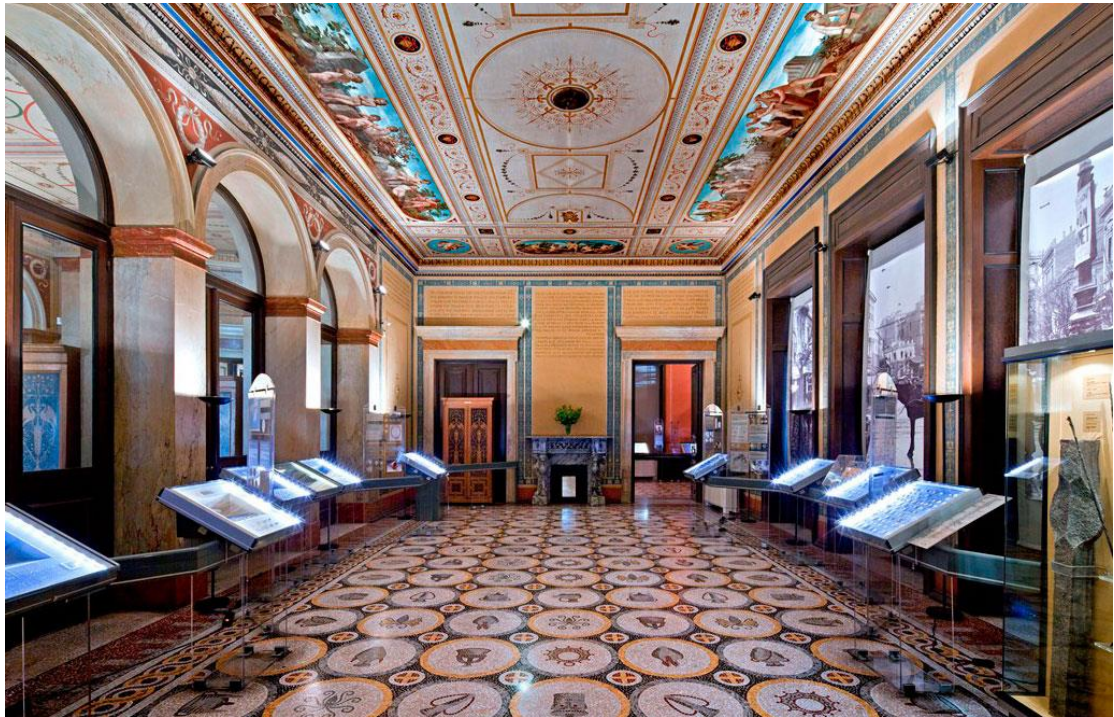


INTERNO AULA DEL MUSEO NUMISMATICO(OVEST)



INTERNO AULA DEL MUSEO NUMISMATICO(OVEST)





INTERNO AULA DEL MUSEO NUMISMATICO(OVEST)



INTERNO AULA DEL MUSEO NUMISMATICO(OVEST)





AULA DEL MUSEO NUMISMATICO

Monete varie provenienti da Sicilia, Agrigento, Taranto, Siracusa che si trovano sia al Museo Numismatico che ad altri musei statali in Grecia



Valuta (statere) Taranto 4 ° secolo aC Egli raffigura il mitico fondatore Taras su delfino. Secondo la leggenda Taras era figlio di Poseidone



Valuta Taranto raffigurante l'eroe omonimo, figlio di Poseidone



Decadrachmo Argento da Siracusa intorno al 400 aC Aretusa testa coronata con canne e circondata da quattro delfini.





Italia, Sicilia, Agrigento. 472-420 aC Tetradracma d'argento.



Italia, Taranto. 332-302 aC



Siracusa, Tara,



Italia, Taranto. 380-325 aC Diovolo d'argento.





Argento dracme di Emporion, la prima città della penisola iberica quel taglio di valuta nel primo trimestre del 5 ° secolo aC Il tipo di Pegasus, Corinzio contrario, insieme al commercio nazionale- MUSEO ARCHEOLOGICO DI SALONICCO



*Statere d'oro di Taranto nel sud Italia. Datato al 333/331 aC e raffigura Apollo cavaliere*



Calabria, Taranto (c.272-240 aC), argento



Calabria, Taranto, nomos AR, 333-330 aC, "ragazzo sul delfino". Vlasto 673; HN Italia 960. 7.82 grammi.

## 2.MUSEO EPIGRAFICO(STATALE)

l'edificio e stato costruito nella sua forma attuale,nell' anno 1950 dall'architetto Patroklos Karantinos

Il **Museo epigrafico** è il terzo più grande museo epigrafico del mondo. La sua collezione comprende **13.500 iscrizioni**, per lo più greche, dai primi tempi storici al periodo tardo romano. Si trova nell'ala sud della Museo Archeologico Nazionale. . Quattro delle sue sale sono accessibili ai visitatori, mentre il resto è riservato ai ricercatori. Un archivio fotografico completo della collezione è in fase di approntamento per i futuri visitatori.

FACCIATA







INGRESSO NEL ATRIO ESTERNO

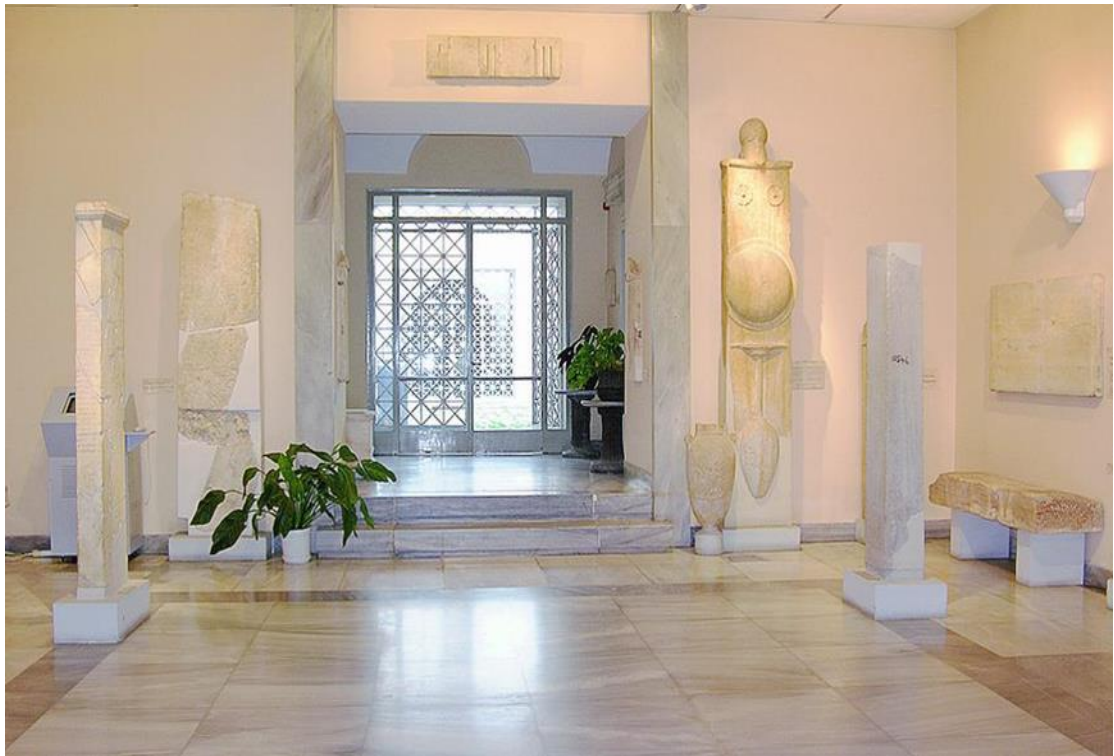


Atrio interno



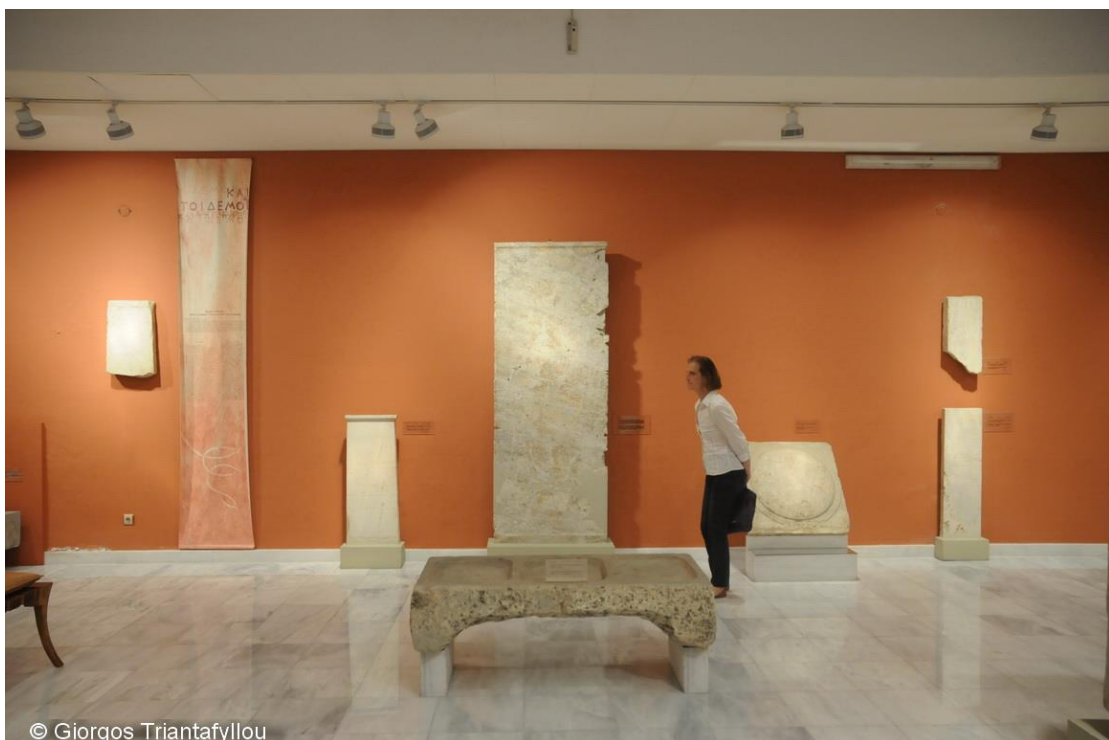
Atrio interno

## INGRESSO (interno)





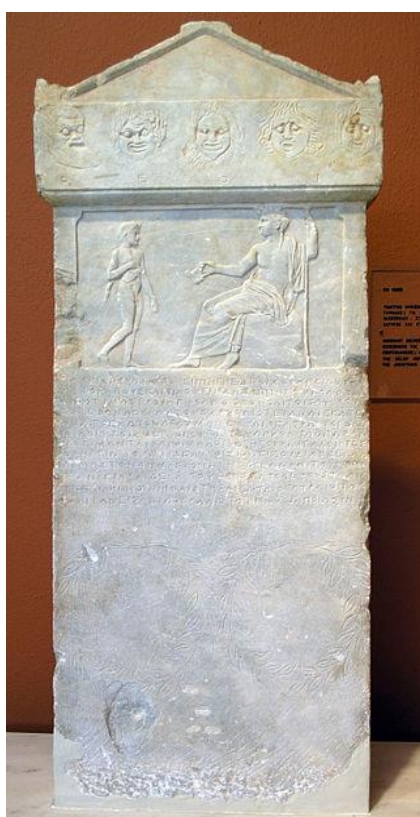
## AULE ESPOSIZIONI





© Giorgos Triantafyllou

## Esposizioni del museo Epigrafico

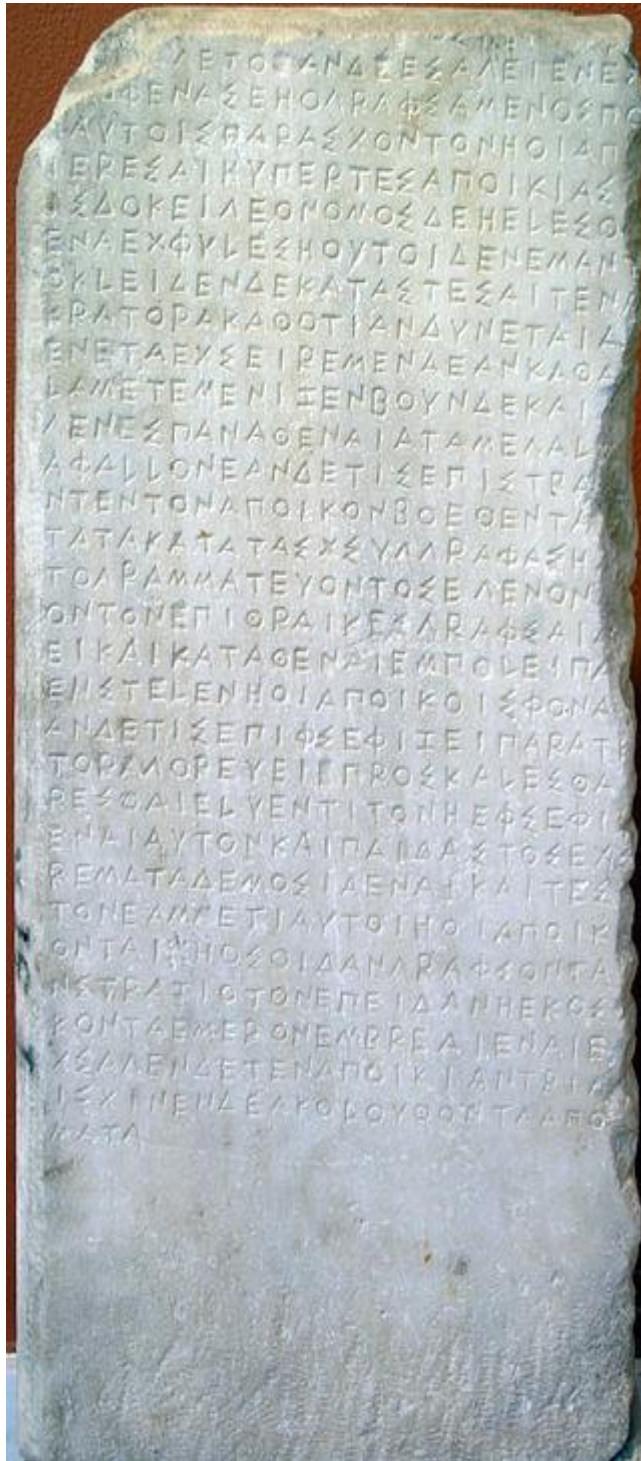


Decreto onorifico con la scritta: "Il Deme Aixone onora il choregoi Auteas e Philoxenides". Bianco, di marmo a grana media, 313-312 a.C. Trovato in Glyphada nel 1941



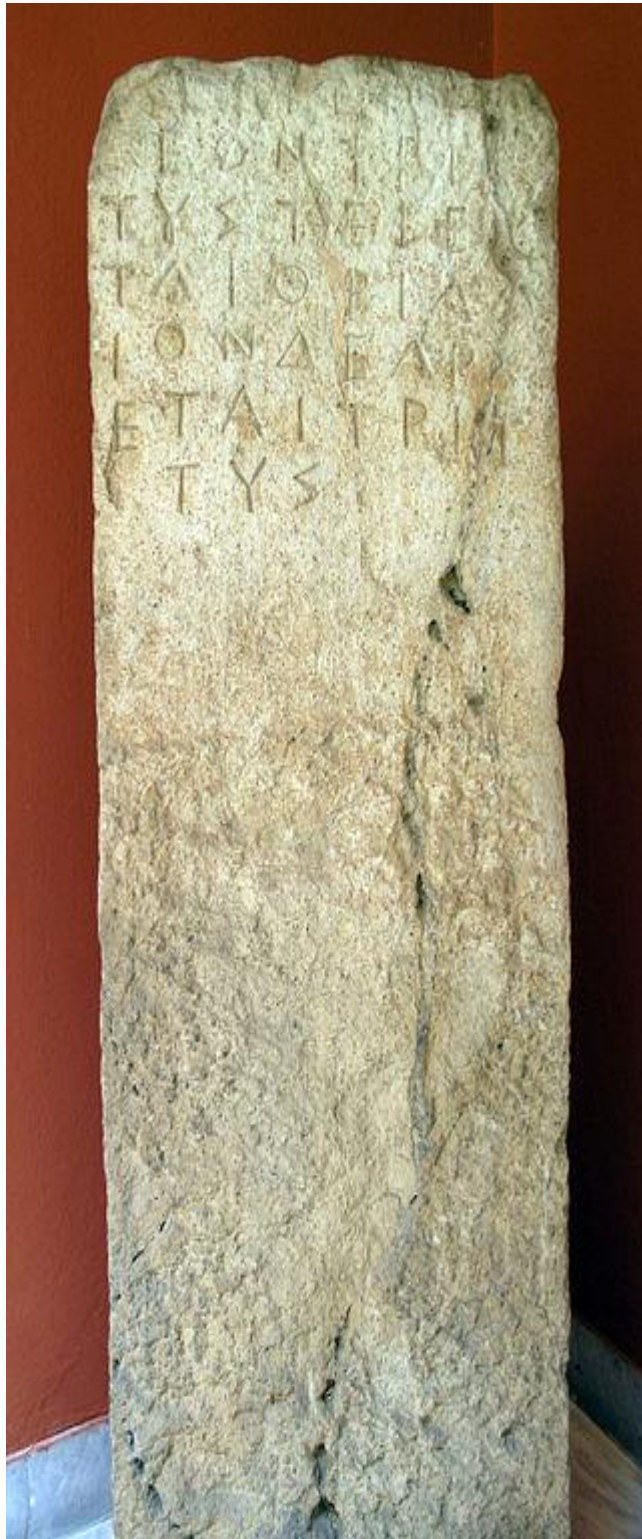


Lettera - editto dell'imperatore Giuliano di Secundus, prefetto del pretorio d'Oriente del giudizio di casi minori. Copia latino trovato in Amorgos. a 362 AD.



Brea decreto dell'anno 445 aC. Tra le altre cose scritte in essa ", i suoi figli e le sue proprietà devono essere confiscate e ritornano una dea decima (Atena)."



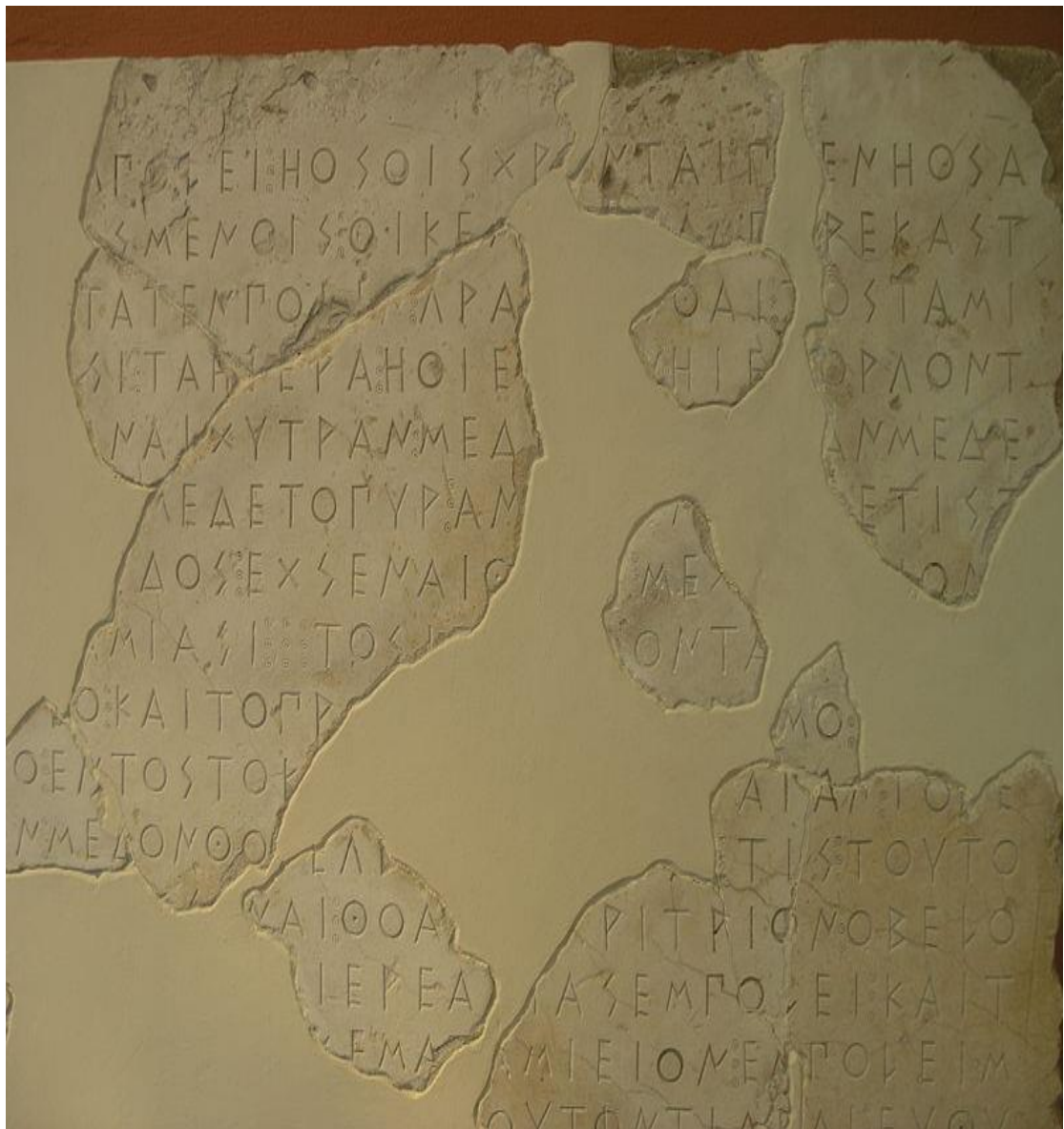


A carico di trittyes di Pedieis e Thriasioi, Pireo, alla metà del V secolo a C.



Seconda liste monumento tribute epigrafiche per gli anni 439 / 8-432 / 1 av. AD





Particolare di una parte della legge sacra dell'Acropoli e del Hékatompédon. 485/4 a.C. AD



Decreto di Temistocle trovato DAMALAS Troezen sulla cessione di Ateniesi e della difesa navale della città prima della battaglia di Salamina nel 480 aC. Copia del III secolo dC.





Dedica di una colonna polemarco Callimachos. Prima e dopo la battaglia di Maratona, 490 a.C. AD